

NOVENTUS
VORSORGE LÖSUNGEN

SOLIDE LÖSUNGEN
FÜR IHRE PERSONALVORSORGE (BVG)





INHALT

VORSORGE LÖSUNGEN

- 4 Überblick
- 6 BVG-Basisvorsorge
- 10 Kader- und Zusatzvorsorge
- 11 Unfall- und Krankentaggeldversicherung

ANLAGEVARIANTEN

- 9 Wertschriften oder Vorsorgekonto
- 9 Anlageplan
- 9 Kontolösung

INDIVIDUELLE LÖSUNGEN

- 12 Vorsorgepläne nach Mass
- 12 Individuelle Partner
- 12 Individuelle Anlagen

CONSULTING

- 14 Umfassendes Pension Management
- 14 Dienstleistungen

ÜBER NOVENTUS

- 16 Noventus PensionPartner AG
- 16 ECOFIN-Gruppe

Noventus PensionPartner AG
NoventusCollect
NoventusCollect Plus
Neumünsterallee 6
CH-8032 Zürich
Telefon +41 43 499 3636
Fax +41 43 499 3645
info@noventus.ch
www.noventus.ch

VORSORGELÖSUNGEN

ÜBERBLICK

Die beiden unabhängigen Sammelstiftungen NoventusCollect und NoventusCollect Plus bieten solide, transparente und preiswerte Lösungen für die Basis- und Kaderversicherung in der beruflichen Vorsorge (BVG) an.

Für Unternehmungen jeder Grösse und sämtlicher Branchen stehen vordefinierte Vorsorgepläne mit unterschiedlichen Risikoleistungen und Sparvarianten zur Verfügung. NoventusCollect Plus bietet Ihnen ausserdem Zusatzlösungen für die optimale Vorsorge von Kadermitarbeitern und zur Vermeidung von Vorsorgelücken. Im Sinne einer Abrundung versichern wir Ihr Personal gegen die Folgen von Krankheit und Unfall sowie bei Mutterschaft mit einem KMU-Versicherungspaket.

Für Unternehmungen ab 30 Mitarbeitenden realisieren wir auch exakt auf Ihre Bedürfnisse zugeschnittene Vorsorgelösungen und offerieren die Möglichkeit, individuelle Anlagen zu tätigen. Als Experte für die berufliche Vorsorge beraten wir ausserdem autonome und halbautonome Pensionskassen in allen Bereichen der Vorsorge.

TRANSPARENT & EINFACH

- Unsere Vorsorgelösungen sind überschaubar und selbstsprechend.
- Alle Kosten werden genau und transparent ausgewiesen – bereits in der Offerte.
- Sämtliche Unterlagen sind klar und verständlich.
- Wir sind erfrischend unkompliziert und effizient dank schlanker Organisation.

BEST PRACTICE & SERVICE

- Sie erhalten eine persönliche und professionelle Betreuung durch Unternehmensberater mit hoher Fachkompetenz.
- Wir arbeiten mit einem Netzwerk spezialisierter Anbieter in den Bereichen Vermögensanlage, Versicherung und Administration.
- Die Vorsorgelösungen werden aus den besten Angeboten im Markt zusammengestellt und permanent optimiert.

LEISTUNGSSTARK & SOLID

- Mit unseren tiefen Verwaltungskosten gehören wir zu den günstigsten Anbietern im Markt.
- Die Beiträge werden monatlich nachschüssig verrechnet, was der Liquidität von Unternehmungen entgegen kommt.
- Die Risiken Alter, Tod und Invalidität werden vollständig von spezialisierten Versicherungsgesellschaften getragen. Die Erwerbstätigen tragen also nur die eigenen Anlagerisiken.



VORSORGE LÖSUNGEN

BVG-BASISVORSORGE: VORDEFINIERTER VORSORGEPLÄNE

Unsere Lösungen in der Basisvorsorge reichen vom gesetzlichen BVG-Minimum bis zu Varianten mit ausgebautem Risikoschutz und verstärktem Alterssparen. Mit der intelligenten Standardisierung der Vorsorgepläne wirken wir zu hohen Verwaltungskosten entgegen und können Ihnen eine solide Personalvorsorge zu günstigen Konditionen anbieten.

Wir unterscheiden zwischen der BVG- und der AHV-Planfamilie, die unterschiedliche Lohnvarianten versichern. Beide Planfamilien können mit Kaderplänen ergänzt werden.

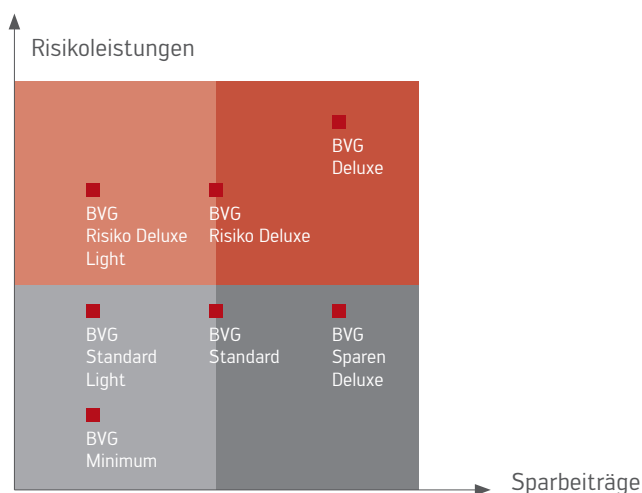
Die Risiken Alter, Tod und Invalidität werden vollständig von spezialisierten Versicherungsgesellschaften rückgedeckt.

BVG-PLANFAMILIE

	BVG Minimum	BVG Standard Light	BVG Standard
Idee	Gesetzliche Mindestversicherung (BVG). Nachteilig: Die Risikoleistungen hängen vom projizierten Alterskapital ab.	Anlehnung ans BVG Minimum. Da aber die Risikoleistungen vom versicherten Jahreslohn abhängen, können allfällige Lücken vermieden werden.	Wie BVG Standard Light, aber mit verstärktem steuerbegünstigten Vorsorgesparen.
Altersgutschriften in %	7 / 10 / 15 / 18 des versicherten Jahreslohns	7 / 10 / 15 / 18 des versicherten Jahreslohns	8 / 11 / 16 / 19 des versicherten Jahreslohns
Altersrente	6,4% des Alterskapitals (Konditionen 2009), mindestens die BVG-Altersrente. Inkl. anwartschaftlicher Partnerrente von 60% der Altersrente und Kinderrente von 20% der Altersrente.		
Partnerrente	60% der Invalidenrente	24% des versicherten Jahreslohns	24% des versicherten Jahreslohns
Waisenrente (Wartefrist 24 Monate)	20% der Invalidenrente	8% des versicherten Jahreslohns	8% des versicherten Jahreslohns
Invalidenrente (Wartefrist 24 Monate)	Projiziertes Alterskapital ohne Zins, multipliziert mit dem BVG-Umwandlungssatz	40% des versicherten Jahreslohns	40% des versicherten Jahreslohns
Invaliden-Kinderrente (Wartefrist 24 Monate)	20% der Invalidenrente	8% des versicherten Jahreslohns	8% des versicherten Jahreslohns

BVG-PLANFAMILIE

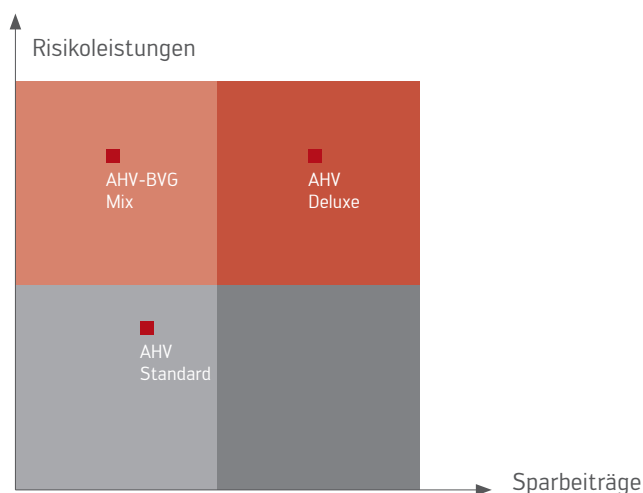
Die BVG-Planfamilie versichert den nach BVG koordinierten Lohn. Er ist der Lohnteil zwischen dem Koordinationsabzug und dem BVG-Maximallohn. Optional kann anstelle des BVG-Maximallohns das UVG-Maximum eingesetzt werden. Die Berücksichtigung von Beschäftigungsgraden der Teilzeitmitarbeiter für die Berechnung des koordinierten Lohnes ist möglich. Mit diesen Vorsorgeplänen werden die Pensionskassenleistungen auf die Leistungen der ersten Säule abgestimmt.



BVG Sparen Deluxe	BVG Risiko Deluxe Light	BVG Risiko Deluxe	BVG Deluxe
Risikoleistungen wie bei den BVG Standard-Plänen, aber mit deutlich verstärktem steuerbegünstigten Vorsorgesparen.	Stark ausgebauter Risikoschutz, aber Vorsorgesparen nach BVG Minimum.	Wie Risiko Deluxe Light, aber mit verstärktem steuerbegünstigten Vorsorgesparen.	Eine ausgebaute Vorsorge ist ein Markenzeichen des Unternehmens.
11 / 14 / 19 / 22 des versicherten Jahreslohns	7 / 10 / 15 / 18 des versicherten Jahreslohns	8 / 11 / 16 / 19 des versicherten Jahreslohns	11 / 14 / 19 / 22 des versicherten Jahreslohns
6,4% des Alterskapitals (Konditionen 2009), mindestens die BVG-Altersrente. Inkl. anwartschaftlicher Partnerrente von 60% der Altersrente und Kinderrente von 20% der Altersrente.			
24% des versicherten Jahreslohns	36% des versicherten Jahreslohns	36% des versicherten Jahreslohns	36% des versicherten Jahreslohns
8% des versicherten Jahreslohns	12% des versicherten Jahreslohns	12% des versicherten Jahreslohns	12% des versicherten Jahreslohns
40% des versicherten Jahreslohns	60% des versicherten Jahreslohns	60% des versicherten Jahreslohns	60% des versicherten Jahreslohns
8% des versicherten Jahreslohns	12% des versicherten Jahreslohns	12% des versicherten Jahreslohns	12% des versicherten Jahreslohns

AHV-PLANFAMILIE

Die AHV-Planfamilie versichert den AHV-pflichtigen Grundlohn ohne Koordinationsabzug. Der AHV-Lohn ist in der Regel höher als der BVG-Lohn. Mit diesen Vorsorgeplänen erbringt die Pensionskasse grosszügigere Leistungen auch für Mitarbeitende mit tiefen Löhnen.



AHV-PLANFAMILIE

AHV Standard

Die Risikoleistungen und Sparbeiträge hängen vom AHV-Lohn ab; dies ist besonders vorteilhaft für Mitarbeitende mit tiefen Löhnen.

6 / 8 / 11 / 13
des mutmasslichen AHV-Lohns

6,4% des Alterskapitals (Konditionen 2009), mindestens die BVG-Altersrente.
Inkl. anwartschaftlicher Partnerrente von 60% der Altersrente und Kinderrente von 20% der Altersrente.

18% des mutmasslichen AHV-Lohns

6% des mutmasslichen AHV-Lohns

30% des mutmasslichen AHV-Lohns

6% des mutmasslichen AHV-Lohns

AHV-BVG Mix

Ausgebaute Risikoleistungen für alle Mitarbeitenden, aber Vorsorgesparen gemäss BVG Minimum.

7 / 10 / 15 / 18
des koordinierten BVG-Lohns unter Berücksichtigung des Beschäftigungsgrads

24% des mutmasslichen AHV-Lohns

8% des mutmasslichen AHV-Lohns

40% des mutmasslichen AHV-Lohns

8% des mutmasslichen AHV-Lohns

AHV Deluxe

Eine ausgebaute Vorsorge, besonders auch für Mitarbeitende mit tieferen Löhnen, ist ein Markenzeichen des Unternehmens.

8 / 10 / 13 / 15
des mutmasslichen AHV-Lohns

24% des mutmasslichen AHV-Lohns

8% des mutmasslichen AHV-Lohns

40% des mutmasslichen AHV-Lohns

8% des mutmasslichen AHV-Lohns

ANLAGEVARIANTEN

WERTSCHRIFTEN ODER VORSORGEKONTO

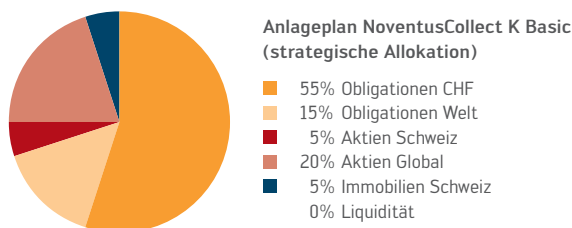
Wir bieten Ihnen zwei Varianten für die Anlage der Vorsorgegelder: Partizipieren Sie an einem Wertschriftenportfolio, das mit den modernsten Anlageprodukten auf globalen Investment-Plattformen umgesetzt wird, oder legen Sie die Gelder auf einem Vorsorgekonto an.

ANLAGEPLAN NOVENTUSCOLLECT K BASIC

Mit NoventusCollect K Basic investieren wir das Vorsorgevermögen in ein gepooltes, breit diversifiziertes Wertschriftenportfolio, das von UBS Global Asset Management passiv verwaltet wird. Das Portfolio ist so gewählt, dass der BVG-Mindestzinssatz mit kontrolliertem Risiko erreicht werden kann. Trotz begrenztem Anlagerisiko ist bei gutem Verlauf der Kapitalmärkte eine Mehrverzinsung Ihrer Altersguthaben möglich. Mit der globalen Investment-Plattform von UBS Global Asset Management werden die modernsten Anlageprodukte und -strategien für Ihre Vorsorge verfügbar.

UMSETZUNG DER ANLAGESTRATEGIE

Die Umsetzung der Anlagen erfolgt mehrheitlich mit institutionellen Fonds bzw. Anteilen an Anlagestiftungen, welche durch UBS verwaltet werden. Die indirekte Anlage dient der Kostenersparnis und der Reduktion der Belastung durch die Stempelsteuer (Umsatzabgabe).



KONTOLÖSUNG REGIONALBANKEN: SICHERHEIT UND KUNDENNÄHE

Die enge Zusammenarbeit mit Regionalbanken verbindet unsere soliden und günstigen Vorsorgelösungen mit der regionalen Kundennähe Ihrer Bank – eine attraktive und sichere Lösung für die berufliche Vorsorge. Das Vorsorgevermögen wird auf einem Vorsorgekonto unserer Partnerbanken angelegt und mindestens zum jeweils gültigen BVG-Mindestzinssatz verzinst. Das Geld aus der Region bleibt in der Region.

Dank vollständiger Rückversicherung der Risiken über erstklassige Versicherungs-Gesellschaften und der Garantie des BVG-Mindestzinssatzes entspricht dieses Angebot einer Vollversicherungslösung mit garantiertem Sparprozess. Unterdeckungsrisiken werden vermieden, und das Sicherheitskonzept ist auch für Ihre Mitarbeiter gut verständlich. Dieses Angebot steht Kunden unserer Partnerbanken zur Verfügung.



VORSORGE LÖSUNGEN

KADER- UND ZUSATZVORSORGE: VORDEFINIERTER VORSORGEPLÄNE

Die erwarteten Renten aus der AHV/IV und der obligatorischen beruflichen Vorsorge sollen die Fortsetzung der gewohnten Lebenshaltung in angemessener Weise ermöglichen. Das offizielle Vorsorgeziel definiert einen Rentenbezug aus der ersten und zweiten Säule von 60% des Erwerbseinkommens. Bei Einkommen, welche den BVG-Maximallohn von rund CHF 80 000.— übersteigen, wird dieses Ziel allerdings nicht erreicht. Ebenfalls kann durch fehlende Beitragsjahre eine Vorsorgelücke entstehen.

Schliessen Sie Vorsorgelücken! Eine wirksame Ergänzung der bereits bestehenden Vorsorge lässt sich mit der Kader-Planfamilie zu kontrollierten Kosten realisieren.

ÜBERSICHT

Kader Plus

Idee

Sie versichern wie bei allen Mitarbeitenden den vollen Lohn Ihrer Kadermitarbeiter. Aber wo die erste Säule aufhört, muss die zweite stärker werden. Kontrollierte Kosten dank bedarfsgerechtem Risikoschutz.

Versicherter Jahreslohn

Mutmasslicher AHV-Jahreslohn abzüglich Koordinationsabzug in der Höhe des oberen BVG-Grenzbetrages.

Altersgutschriften

10% des versicherten Jahreslohns für alle Altersklassen.

Altersleistung

Kapitalleistung

Todesfallkapital

Vorhandenes Sparguthaben, bei Unterhaltspflichtigen zusätzlich 200% des versicherten Lohns, ab Alter 45/44 jährlich um 10%-Punkte fallend.

Waisenrente (Wartefrist 24 Monate)

5% des versicherten Jahreslohns

Invalidenrente (Wartefrist 24 Monate)

10% des versicherten Jahreslohns

Invaliden-Kinderrente (Wartefrist 24 Monate)

5% des versicherten Jahreslohns

UNFALL- UND KRANKENTAGGELDVERSICHERUNG

FÜR JEDES UNTERNEHMEN DEN PASSENDEN SCHUTZ: KMU-VERSICHERUNGSPAKET

Wir versichern Unternehmen und ihre Mitarbeitenden gegen die Folgen von Krankheit und Unfall sowie bei Mutterschaft. Dabei richten wir uns konsequent nach unseren Kunden und ihren branchenspezifischen Bedürfnissen. Zusammen mit unseren Partnerunternehmen bieten wir Ihnen umfassende kollektive Krankentaggeld- und Unfallversicherungen an.

Kader Extra

Ihre Mitarbeitenden sind gut versichert, der maximale versicherte Lohn ist jedoch beschränkt. Aber das kann für Ihre wichtigsten Mitarbeitenden nicht genügen. Sie wollen Zusatzleistungen für das Kader zu kontrollierten Kosten dank bedarfsgerechtem Risikoschutz.

Mutmasslicher AHV-Jahreslohn abzüglich Koordinationsabzug in der Höhe des maximalen versicherten Lohns in der Basisversicherung.

12 / 16 / 19 / 22% des versicherten Jahreslohns, Altersstaffelung gemäss BVG.

Kapitalleistung

Vorhandenes Sparguthaben, bei Unterhaltspflichten zusätzlich 400% des versicherten Lohns, ab Alter 45/44 jährlich um 20%-Punkte fallend.

10% des versicherten Jahreslohns

40% des versicherten Jahreslohns

10% des versicherten Jahreslohns

Kader Spar

Für das Kader soll der wichtigste Bestandteil der Vorsorge – die Altersvorsorge – stark gewichtet werden.

Mutmasslicher AHV-Jahreslohn abzüglich Koordinationsabzug in der Höhe des maximalen versicherten Lohns in der Basisversicherung.

25% des versicherten Jahreslohns für alle Altersklassen.

Kapitalleistung

Vorhandenes Sparguthaben, bei Unterhaltspflichten zusätzlich 100% des versicherten Lohns, ab Alter 45/44 jährlich um 20%-Punkte fallend.

INDIVIDUELLE LÖSUNGEN

VORSORGEPLÄNE NACH MASS

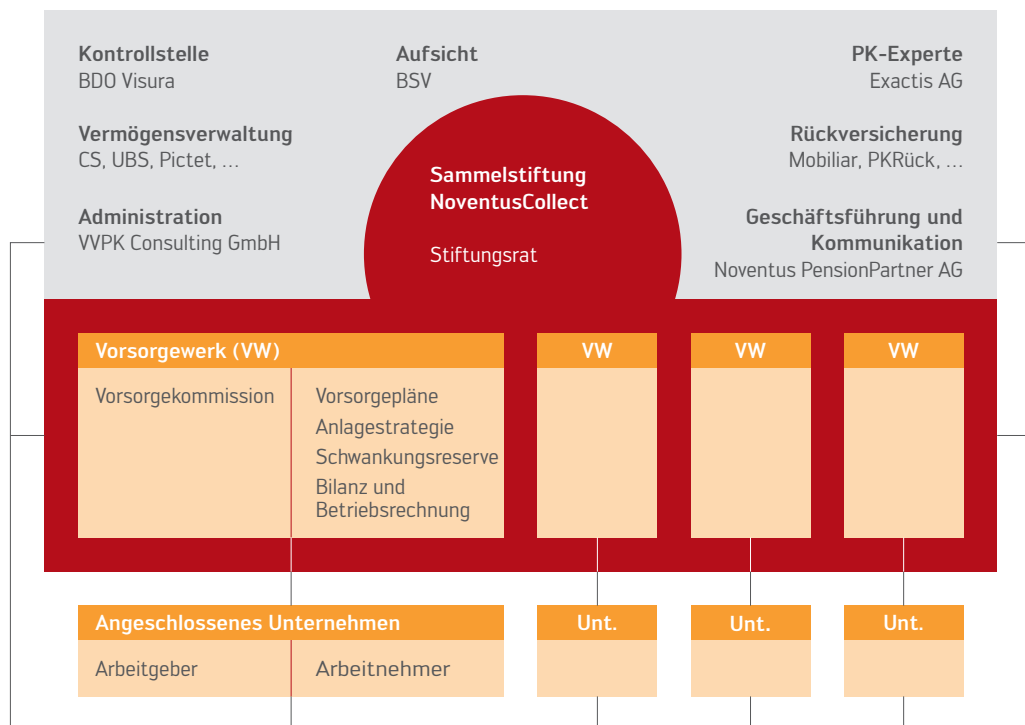
Mit der intelligenten Standardisierung unserer Vorsorgepläne (Basis- und Kadervorsorge) wirken wir zu hohen Verwaltungskosten entgegen. Grössere Unternehmungen aber haben besondere Bedürfnisse – als unabhängige Sammelstiftung bieten wir Unternehmen mit mehr als 29 Mitarbeitenden neben vordefinierten auch exakt zugeschnittene Lösungen an. So bilden wir auch Ihre bestehende Vorsorgelösung 1:1 ab. Es ist aber richtig und wichtig, das Vorsorgekonzept periodisch zu überprüfen, denn oft sind bestehende Vorsorgelösungen historisch gewachsen. Sie kennen Ihre eigenen Ideen: Gemeinsam mit Noventus entwickeln Sie den für Ihr Unternehmen und Ihre Mitarbeitenden passenden Vorsorgeplan.

INDIVIDUELLE PARTNER

Mit der Wahl von Noventus als Vorsorgepartner entscheiden Sie sich für eine offene Plattform mit einer Vielzahl spezialisierter Dienstleister. Dabei bestehen zusätzliche Gestaltungsvarianten mit einer flexiblen Vermögensanlage und individueller Rückversicherung. Unser Partner-Netzwerk kombiniert Vermögensverwaltung, Versicherung und Administration. Sie möchten mit Ihren bevorzugten Partnern eine Lösung umsetzen? Kein Problem, wir realisieren Ihre auf spezifische Bedürfnisse ausgerichtete Gesamtlösung.

INDIVIDUELLE ANLAGEN

Wir bieten Unternehmen mit mehr als 29 Mitarbeitenden die Möglichkeit, das Vorsorgevermögen separiert von anderen Vorsorgewerken nach der von der Personalvorsorge-Kommission gewählten Strategie anzulegen. Es bestehen keinerlei Solidaritäten mit anderen Anlegern der Stiftung, und es werden individuelle Jahresrechnungen erstellt. Dank der offenen Plattform können grundsätzlich alle Anlageprodukte nach Ihren Wünschen gewählt werden. Der Vermögensverwalter kann individuell gewählt werden.





UMFASSENDES PENSION MANAGEMENT

Unter dem Namen NoventusCompass bieten wir autonomen und teilautonomen Pensionskassen wie auch Sammelstiftungen umfassende Dienstleistungen für die Optimierung oder Neuausrichtung aller Bereiche der Vorsorge an. Unsere Konzepte beinhalten eine detaillierte Analyse, die Auswahl geeigneter Anbieter nach dem Prinzip «Best Practice» und abrundend die Zusammenfassung der verschiedenen Vorsorgekomponenten zu einer Gesamtlösung.

Eine Pensionskasse ist ein komplexes System von Beziehungen zwischen Arbeitgeber, Arbeitnehmern, Dienstleistungsanbietern und der Aufsicht. Es gilt, Personendaten, technische Daten und Ansprüche zu verwalten, die Risiken Tod, Invalidität und Langlebigkeit versicherungstechnisch zu bewerten und abzusichern. Das oft beträchtliche Vermögen muss ertragbringend und risikogerecht angelegt werden. Um diese Leistungen zu erbringen, braucht es eine Analyse der Anforderungen vor allem in den Bereichen Kapitalanlagen, Risikoschutz und Administration sowie gut durchdachte Abläufe.

DIENSTLEISTUNGEN

Die einzelnen Dienstleistungen der beruflichen Vorsorge müssen koordiniert erbracht werden. Dazu braucht es Übersicht und für jede einzelne Funktion Kompetenz und Erfahrung. Die meisten Aufgaben lassen sich gewinnbringend an professionelle Partner übertragen. Unsere Mitarbeitenden mit langjährigen Erfahrungen und fundierten Fachkenntnissen erbringen zusammen mit einem Netz von erstklassigen Partnern ein umfangreiches Dienstleistungspaket, das von der Projektleitung bis hin zur Funktion als «Generalunternehmer» für Ihre Pensionskasse reicht.



ÜBER NOVENTUS

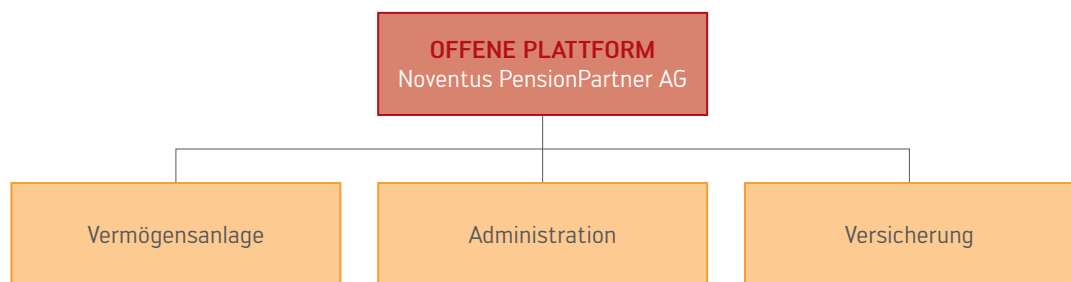
NOVENTUS PENSIONPARTNER AG

Als Spezialistin für die berufliche Vorsorge ist die Noventus PensionPartner AG in drei Geschäftsbereichen tätig:

- Sie ist Geschäftsführerin der beiden Sammelstiftungen NoventusCollect und NoventusCollect Plus.
- Unter dem Namen NoventusCompass bietet sie Generalunternehmer-Lösungen für grosse Pensionskassen.
- Daneben verfasst sie Analysen und Studien, erstellt unabhängige Offertvergleiche im Bereich der beruflichen Vorsorge und berät Vorsorgeinstitutionen aller Art. Noventus ist nicht nur Lieferant von Vorsorgelösungen, sondern vor allem Anwalt der Kunden.

NEUE WEGE MIT EINER OFFENEN PLATTFORM

Mit Noventus wählen Sie nicht nur einen Anbieter, sondern Sie entscheiden sich für eine Plattform mit einer Vielzahl von spezialisierten Dienstleistern in der beruflichen Vorsorge. Unsere Vorsorgelösungen werden über eine offene Plattform aus den besten Angeboten im Markt zusammengestellt. Das Preis-/Leistungsverhältnis für die Versicherung der Risiken, die Vermögensanlage und die Administration wird periodisch überprüft. Unser Ziel: optimale Leistungen zu marktgerechten und fairen Preisen.



ECOFIN-GRUPPE

Die Noventus PensionPartner AG wurde im Jahr 2003 von der ECOFIN gegründet. Die ECOFIN-Gruppe bietet Beratung, Datenmodelle und Softwarelösungen für Finanzintermediäre (insbesondere Banken), strategisches Investment Consulting und Investment Controlling für institutionelle und private Anleger sowie Lösungen für die berufliche Vorsorge für Unternehmungen jeder Grösse an. Dabei kombiniert ECOFIN fundiertes Know-how im Bankwesen, in der Finanzmarktökonomie und in der Informatik mit profunden Kenntnissen der institutionellen Rahmenbedingungen.



